

新発売

〈新築分譲住宅〉

# 南林間

販売価格

価格  
変更

## 4,190万円

(税込)

【南林間新築分譲住宅】■販売価格:4,190万円■所在地/大和市南林間2丁目18番11号(旧住居表示)■交通/小田急江ノ島線「南林間」駅徒歩6分■販売棟数/1棟■総戸数/3棟■土地面積/実測57.33㎡(約17.34坪)■延床面積/97.49㎡(約29.49坪)■車庫部分9㎡含む■間取り/3LDK■都市計画/市街化区域■用途地域/第一種住居地域■建蔽率/60%■容積率/200%■地目/宅地■構造/木造軸組工法■設備/公営上水、公共下水、都市ガス■道路幅員/南東側4m私道(持分あり)■土地の権利形態/所有権■完成/令和5年7月■引渡/相談■建築確認番号/第22KAK建確04283号他■取引態様:売主

## 南林間 駅から 平坦 徒歩 6分

〈共通プラン〉

### 3LDK

延床面積

### 97.49㎡ [約29.49坪]

全体区画図



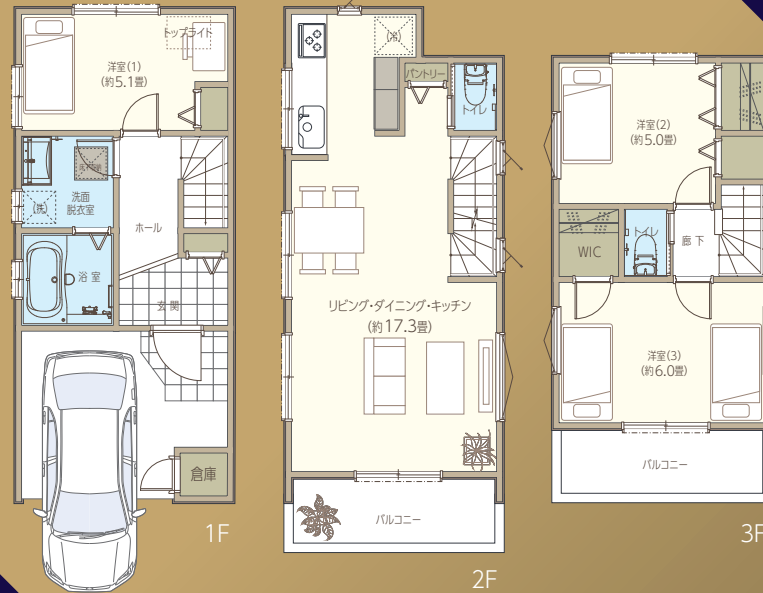
販売価格  
4,190万円

幅員4m

道路



食器洗乾燥機    ミクロコンロ    浴室暖房乾燥機    リビング階段    ペアガラス    ワイドバルコニー



南道路  
LDK17畳  
以上

ライフインフォメーション

- ・Odakyu OX南林間店 ..... 徒歩6分 (500m)
- ・ユーコープミアクチャー ..... 徒歩4分 (350m)
- ・ローソストア100南林間店 ..... 徒歩3分 (300m)
- ・ファミリーマート南林間駅前店 ..... 徒歩6分 (500m)
- ・ココカラファイン南林間店 ..... 徒歩6分 (450m)
- ・マツモトキヨシ南林間店 ..... 徒歩7分 (550m)
- ・高座みどり幼稚園 ..... 徒歩3分 (250m)
- ・あっぷる園(保育園) ..... 徒歩7分 (550m)
- ・大和市立南林間小学校 ..... 徒歩11分 (900m)
- ・大和市立南林間中学校 ..... 徒歩11分 (900m)
- ・愛育こどもクリニック ..... 徒歩3分 (210m)
- ・公仁会大和成和病院 ..... 徒歩13分 (1km)



# Amazing+

お問い合わせ

## 045-263-8740

株式会社 アメイジングプラス

〒231-0023  
横浜市中区山下町32-13 HARAビル5階  
TEL:045-227-5600 / FAX:045-227-5601  
神奈川県知事免許(1)第31562号

手数料  
(税込) 6%

取引  
態様 売主

業法に従ってください

